



Woningen op binnenvaartschepen – technische regelgeving

November 2018

Bas Joormann
Lloyd's Register Inland Waterway Product Manager



Lloyd's Register
Marine

Working together
for a safer world

Inhoud

- Technische regelgeving
- Ervaringen
- Voorbeelden
- Conclusie



Technische regelgeving

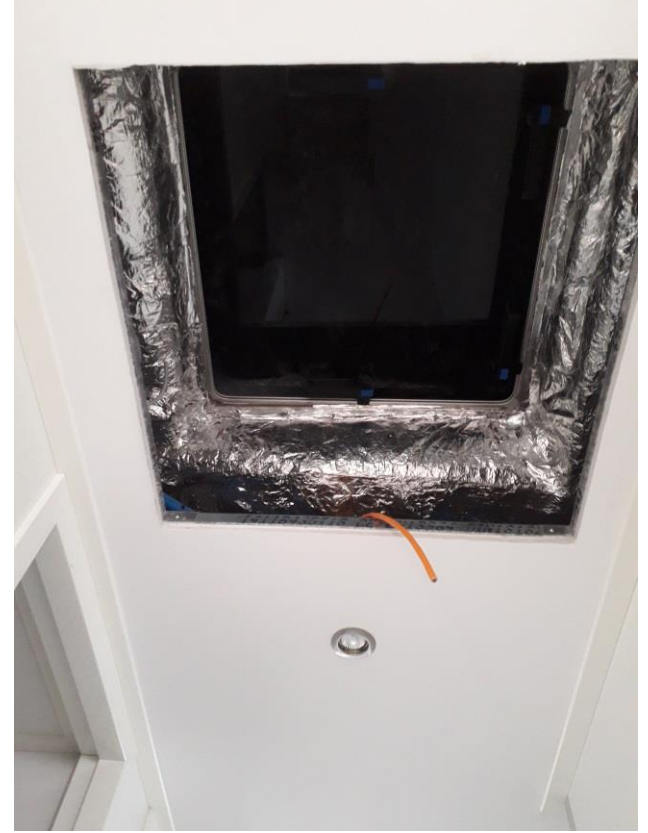
- ROSR --- EU2006/87 --- ES-TRIN 2017-1
- Definitie 3.7 --- 3.11 --- 3.12
- Nu hoofdstuk 15 'Verblijven'
 - veiligheid, gezondheid, welzijn
 - toegankelijk, temperatuur geïsoleerd, geventileerd, daglicht, uitzicht
 - uitgangen, vluchtwegen
 - geluid (70 en 60 dB(A)), trillingen
 - stahoogte, oppervlak, luchtinhoud
 - deuren, trappen
 - sanitaire voorzieningen, keukens, drinkwater

Ervaringen

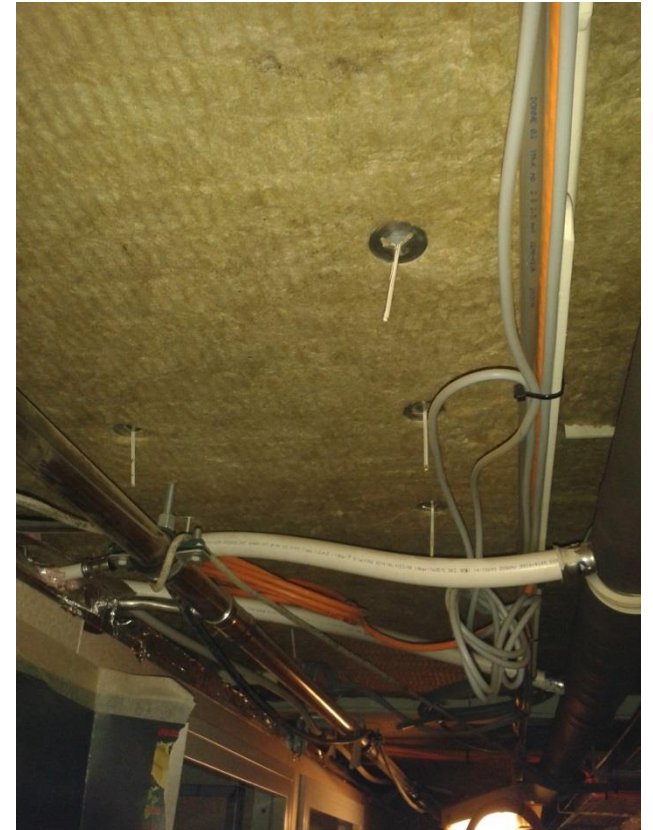
- Betrokken bij > 2.000 nieuwbouwschepen sinds 1989
- Verblijven altijd groter dan wettelijke minimum
- Altijd ruim voldaan aan minimum eisen
- Geluid in slaapruimten tot eind jaren '90 regelmatig probleem
- Slechts 2 schepen zonder daglicht in hutten



Voorbeelden



Voorbeelden



Voorbeelden

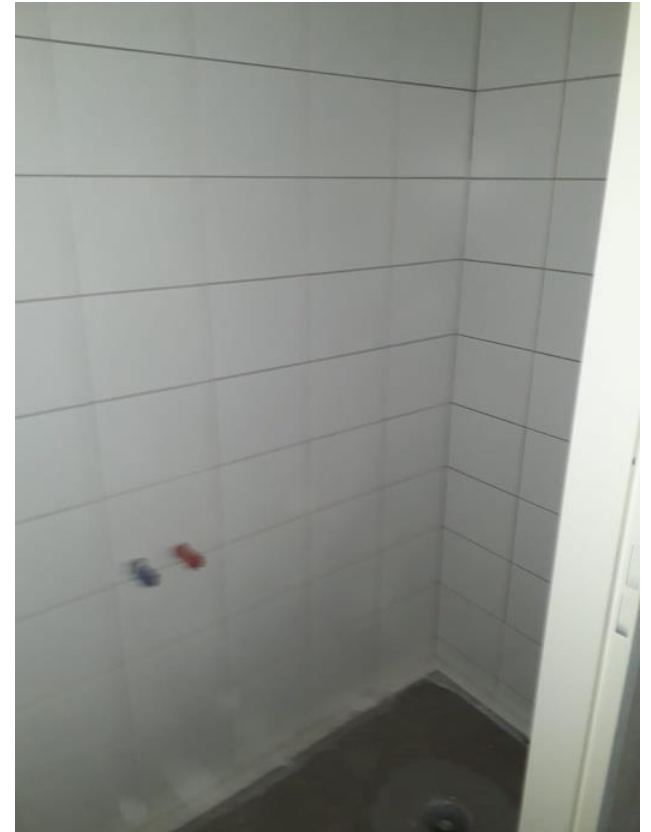


CESNI Workshop “Woningen op binnenvaartschepen”

Voorbeelden



Voorbeelden



Voorbeelden



CESNI Workshop “Woningen op binnenvaartschepen”

Conclusie

- Sinds 30 jaar wordt op nieuwbouwschepen ruimschoots aan de wettelijke minimumeisen voldaan
- Uit technisch oogpunt geven deze eisen ook geen problemen



Bas Joormann

Inland Waterway Product Manager

WEA Marine

T +31-10-4145088

M +31-6-53600397

E bas.joormann@lr.org

www.lr.org



Lloyd's Register
Marine

Working together
for a safer world